

Uchwała Nr 189/2014
Zarządu Powiatu Przemyskiego
z dnia 31 stycznia 2014 r.

w sprawie ustalenia wewnętrznej struktury organizacyjnej, stanowisk pracy i liczby etatów w Wydziale Geodezji, Kartografii, Katastru, Gospodarki Nieruchomościami i Mieniem Powiatu.

Działając na podstawie §20 Regulaminu Organizacyjnego Starostwa Powiatowego w Przemysku Zarząd Powiatu Przemyskiego uchwała co następuje:

§1

Ustala się strukturę organizacyjną Wydziału Geodezji, Kartografii, Katastru, Gospodarki Nieruchomościami i Mieniem Powiatu jak w załączniku Nr 1 do niniejszej uchwały.

§2

Ustala się podział na stanowiska pracy i liczbę etatów w Wydziale Geodezji, Kartografii, Katastru, Gospodarki Nieruchomościami i Mieniem Powiatu jak w załączniku Nr 2 do niniejszej uchwały.

§3

Traci moc Uchwała Nr 23/2007 Zarządu Powiatu Przemyskiego z dnia 29.01.2007 r. w sprawie ustalenia wewnętrznej struktury organizacyjnej, stanowisk pracy i liczby etatów w Wydziale Geodezji, Kartografii, Gospodarki Nieruchomościami i Mieniem Powiatu.

§4

Wykonanie uchwały powierza się Staroście Przemyskiemu.

§5

Uchwała wchodzi w życie z dniem podjęcia.

Członkowie Zarządu biorący udział w głosowaniu:

1. Jan Pączek
2. Marek Kudła
3. Ryszard Gołębiowski
4. Henryk Sowa

Przewodniczący Zarządu

Jan Pączek

Załącznik Nr 1

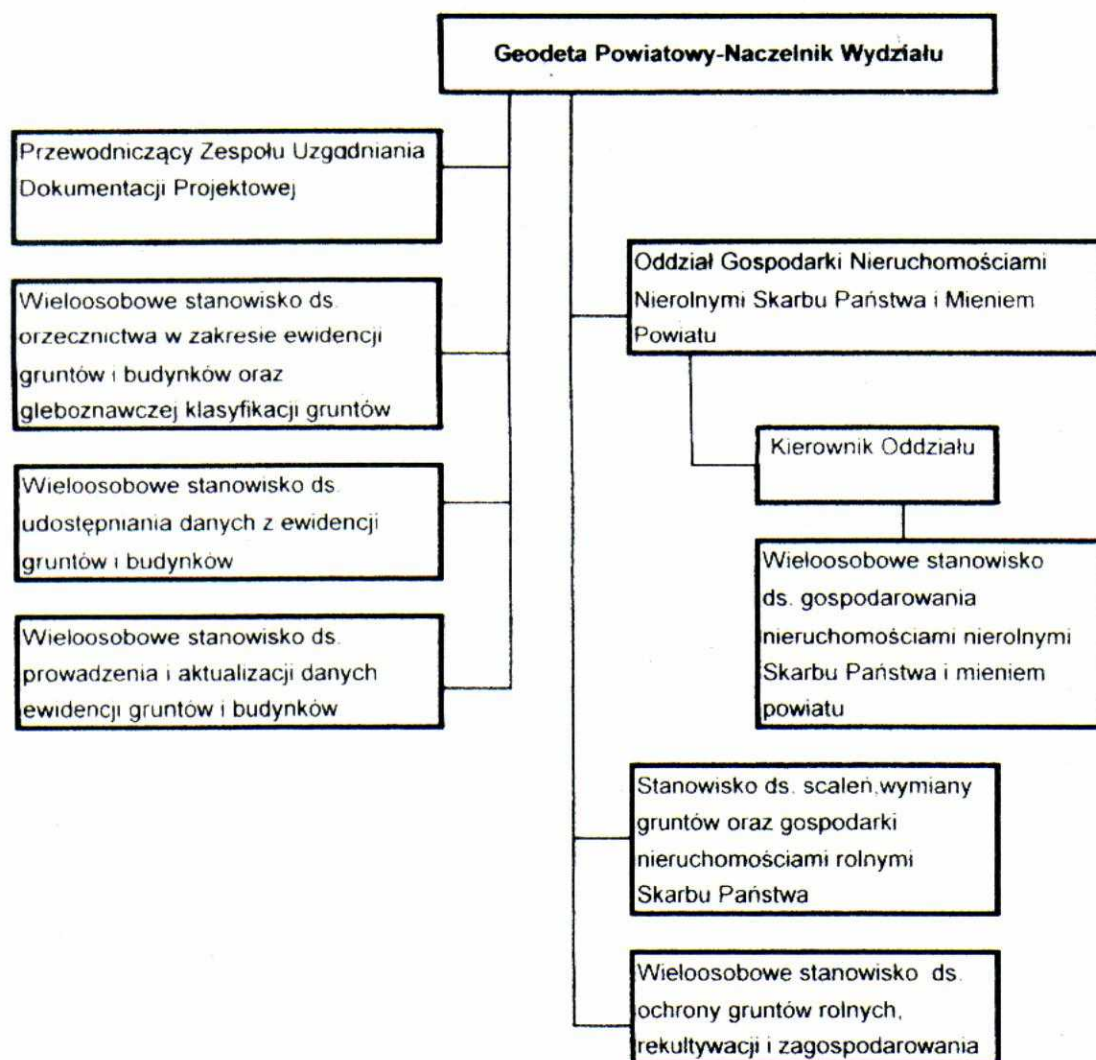
do Uchwały Nr 189/2014

z dnia 31 stycznia 2014 r.

Zarządu Powiatu Przemyskiego

SCHEMAT STRUKTURY ORGANIZACYJNEJ

WYDZIAŁU GEODEZJI, KARTOGRAFII, KATASTRU, GOSPODARKI NIERUCHOMOŚCIAMI I MIENIEM POWIATU



GEODETA POWIATOWY.

mgr inż. Joanna Lemisz
Naczelnik Wydziału
Geodezji, Kartografii, Katastru,
Gospodarki Nieruchomościami i Mieniem Powiatu

Załącznik Nr 2

do Uchwały Nr 189/2014

z dnia 31 stycznia 2014 r.

Zarządu Powiatu Przemyskiego

**STANOWISKA PRACY I LICZBA ETATÓW
W WYDZIALE GEODEZJI, KARTOGRAFII, KATASTRU, GOSPODARKI
NIERUCHOMOŚCIAMI I MIENIEM POWIATU**

Lp.	Nazwa stanowiska pracy	Oznaczenie stanowiska pracy	Wymiar etatu
1	Geodeta Powiatowy –Naczelnik Wydziału	G.I.A	1
2	Kierownik Oddziału Gospodarki Nieruchomościami Nierolnymi Skarbu Państwa i Mieniem Powiatu	G IV A	1
3	Wieloosobowe stanowisko ds. gospodarowania nieruchomościami nierolnymi Skarbu Państwa i Mieniem Powiatu	G.IV.B G.IV.C G.IV.D	3
4	Stanowisko ds. scaleń, wymiany gruntów oraz gospodarki nieruchomościami rolnymi Skarbu Państwa	G.III	1
5	Wieloosobowe stanowisko ds. ochrony gruntów rolnych, rekultywacji i zagospodarowania	G.V.A G.V.B	2
6	Wieloosobowe stanowisko ds. orzecznictwa w zakresie ewidencji gruntów i budynków oraz gleboznawczej klasyfikacji gruntów	G.II.A G.II.B	2
7	Wieloosobowe stanowisko ds. udostępniania danych z ewidencji gruntów i budynków	G.II.C G.II.D G.II.H	3
8	Wieloosobowe stanowisko ds. prowadzenia i aktualizacji danych ewidencji gruntów i budynków	G.II.F G.II.G G.II.I G.II.J	4
9	Przewodniczący Zespołu Uzgadniania Dokumentacji Projektowej	G.VI	0,2
	RAZEM		17,2

GEODETA POWIATOWY
mgr inż. Jolanta Lemisz
Naczelnik Wydziału
Geodezji, Kartografii, Katastru,
Gospodarki Nieruchomościami i Mieniem Powiatu